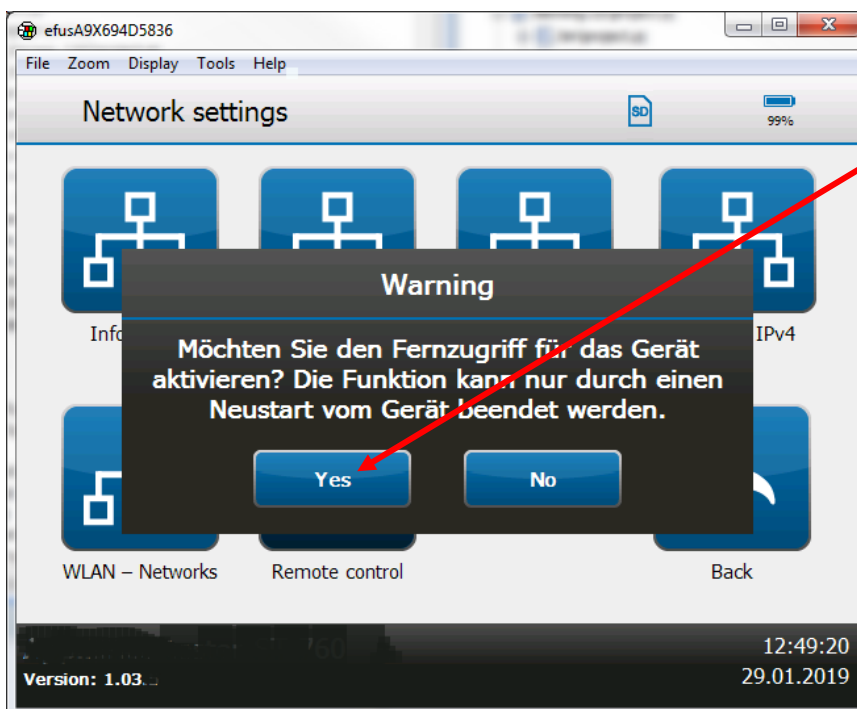
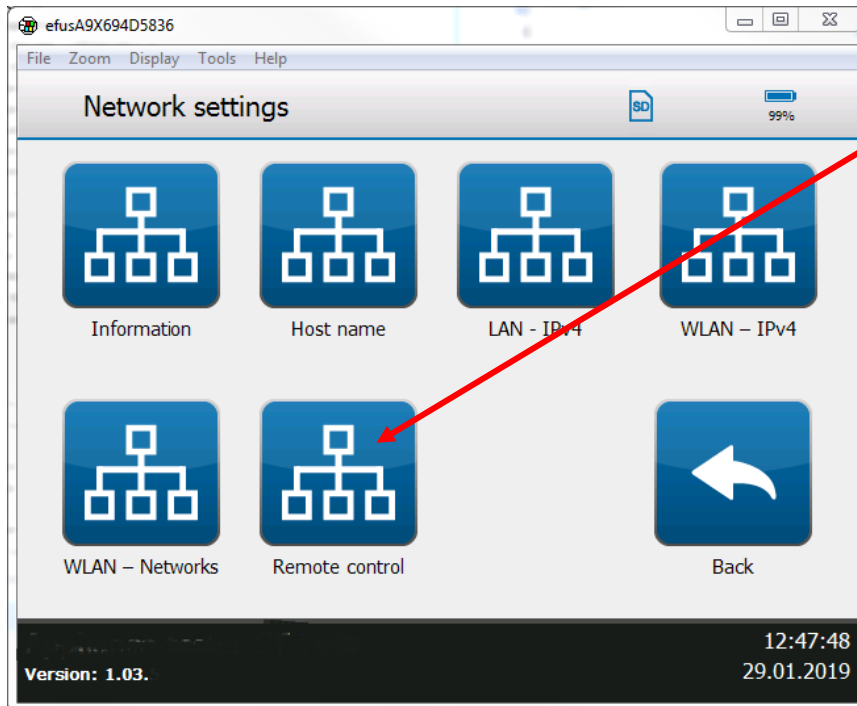


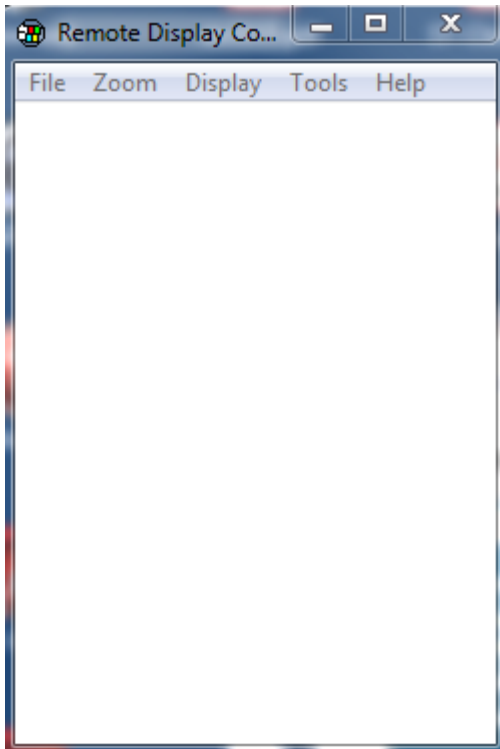
Die Fernbedienung des MultiTest HT700 RCD / ARC ist erst ab der Firmware Version 1.04 und der GUI Version 1.03.5 möglich.

Kurzanleitung zur Aktivierung der Fernbedienung

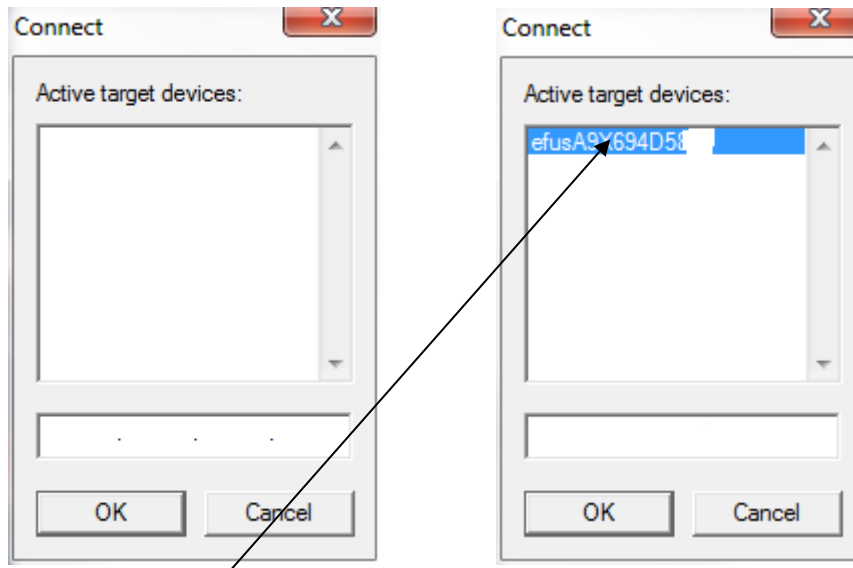
1. MultiTest HT700RCD / ARC mit dem Netzwerk verbinden.
2. Am Multitest die Remote-Steuerung aktivieren
 - ⇒ Einstellungen => Systemeinstellungen => Netzwerk => Fernbedienung



3. PC-Programm cerhost.exe starten



a. File => Connect drücken



b. Gerät auswählen und mit OK bestätigen.